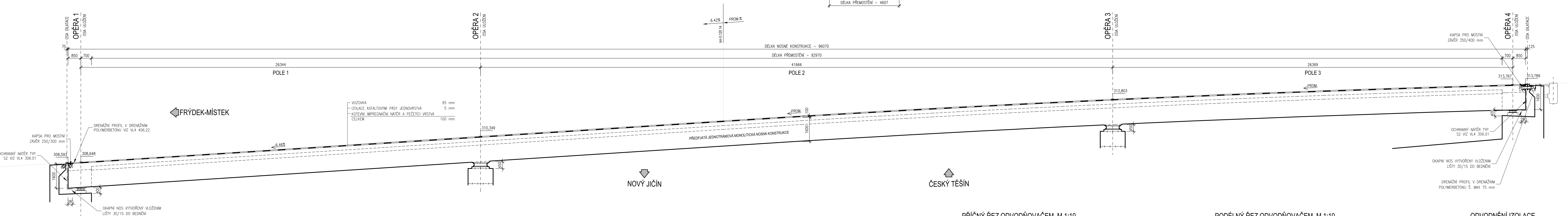
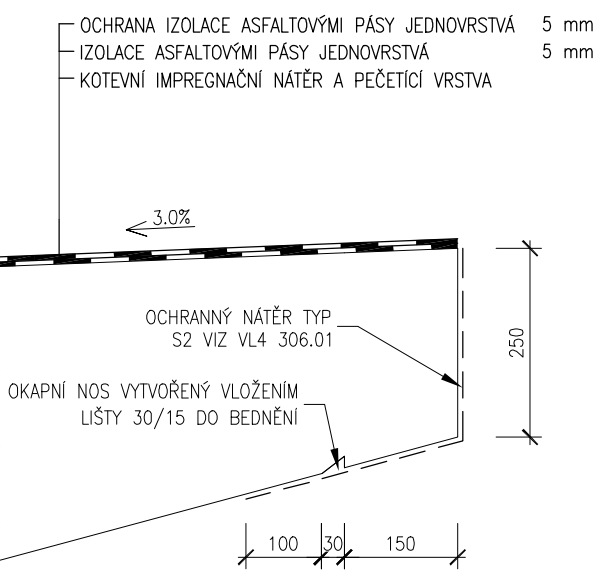


TVAR NOSNÉ KONSTRUKCE

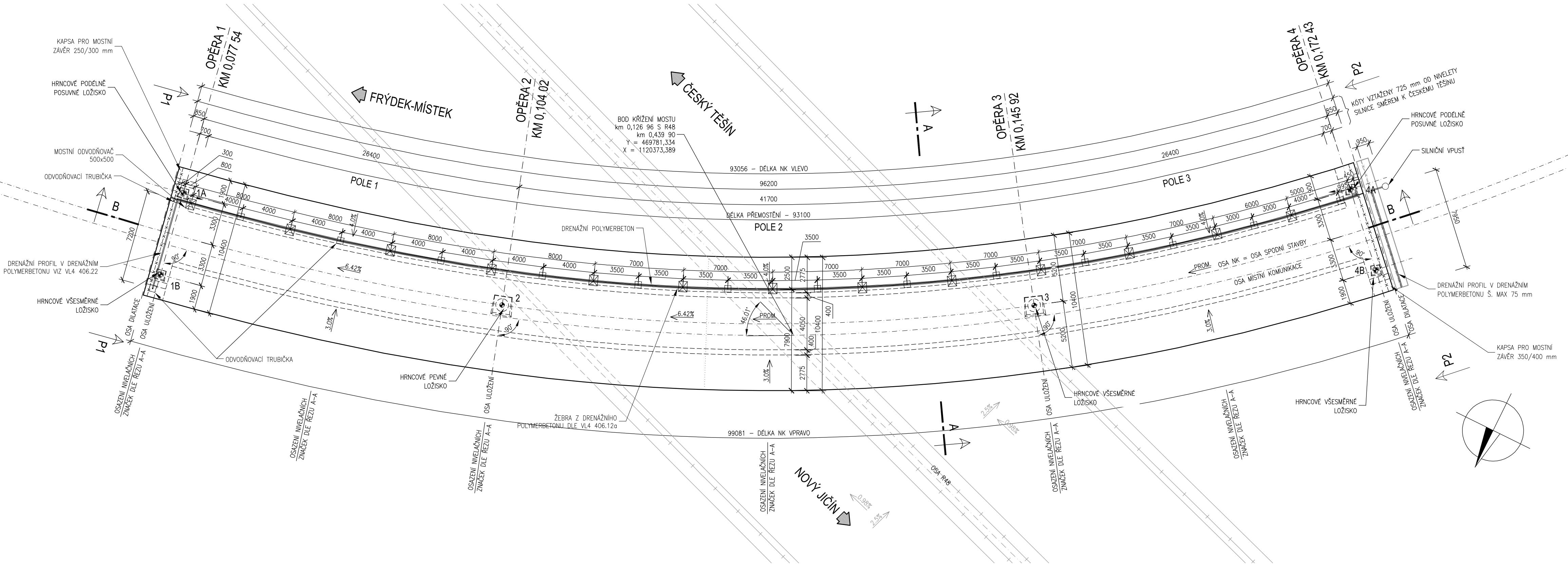
PODÉLNÝ REZ B-B M1:100
REZ JE VĚDEN V MÍSTĚ OSY MOSTU



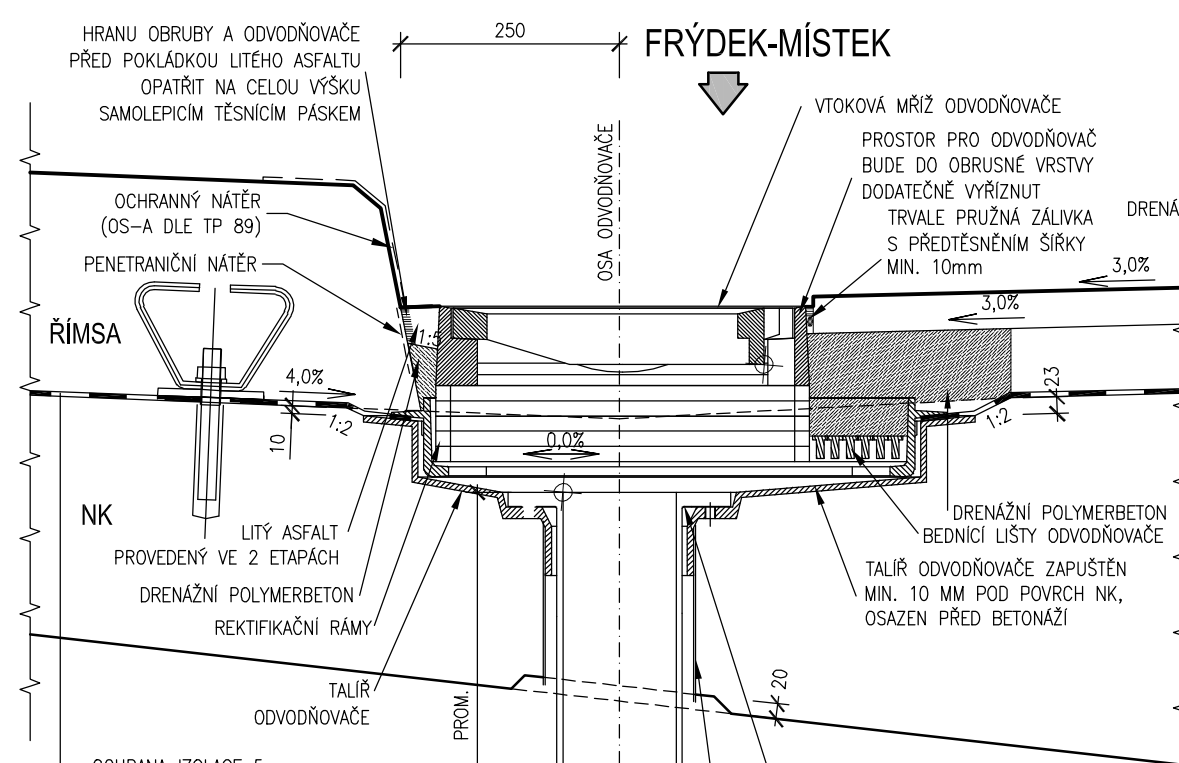
DETAIL "A" A1 M1:10
DETAIL KONEČNÝ NK



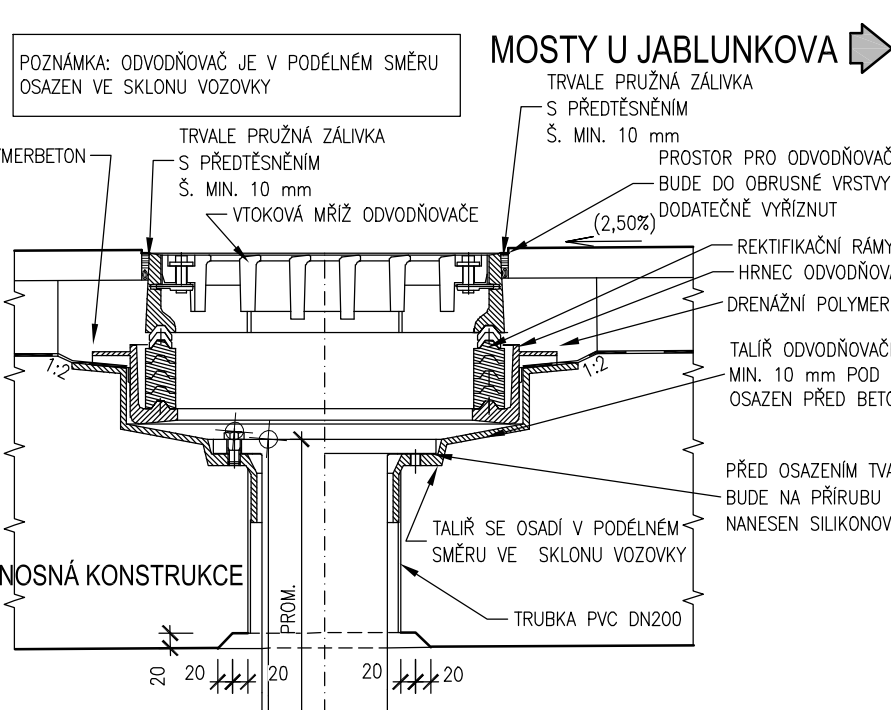
PŮDORYS M1:200



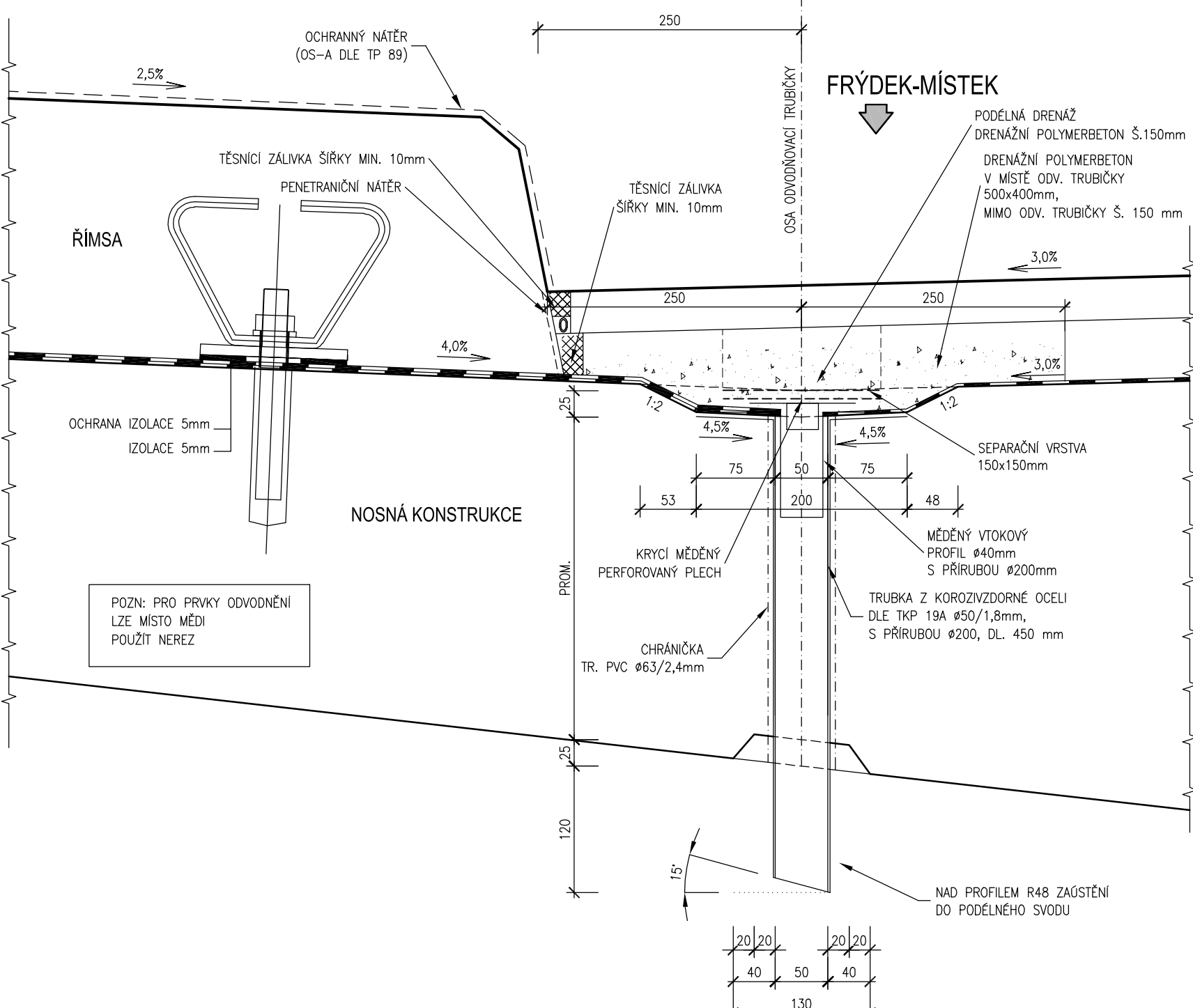
PRÍČNÝ REZ ODVODŇOVAČEM M 1:10



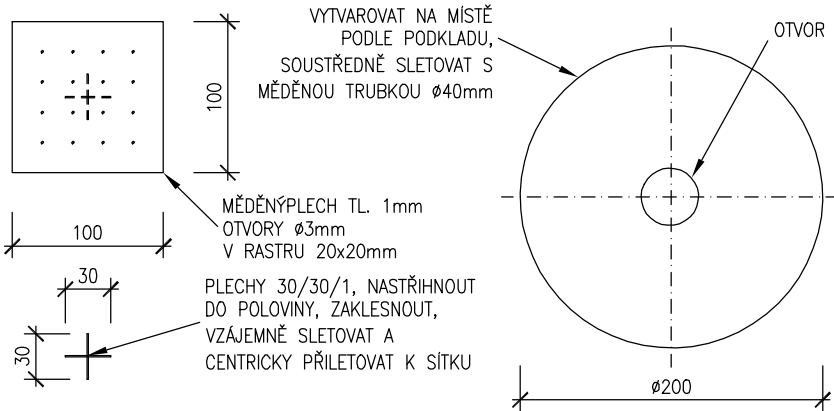
PODÉLNÝ REZ ODVODŇOVAČEM M 1:10
(V OSE TALÍŘE ODVODŇOVAČE)



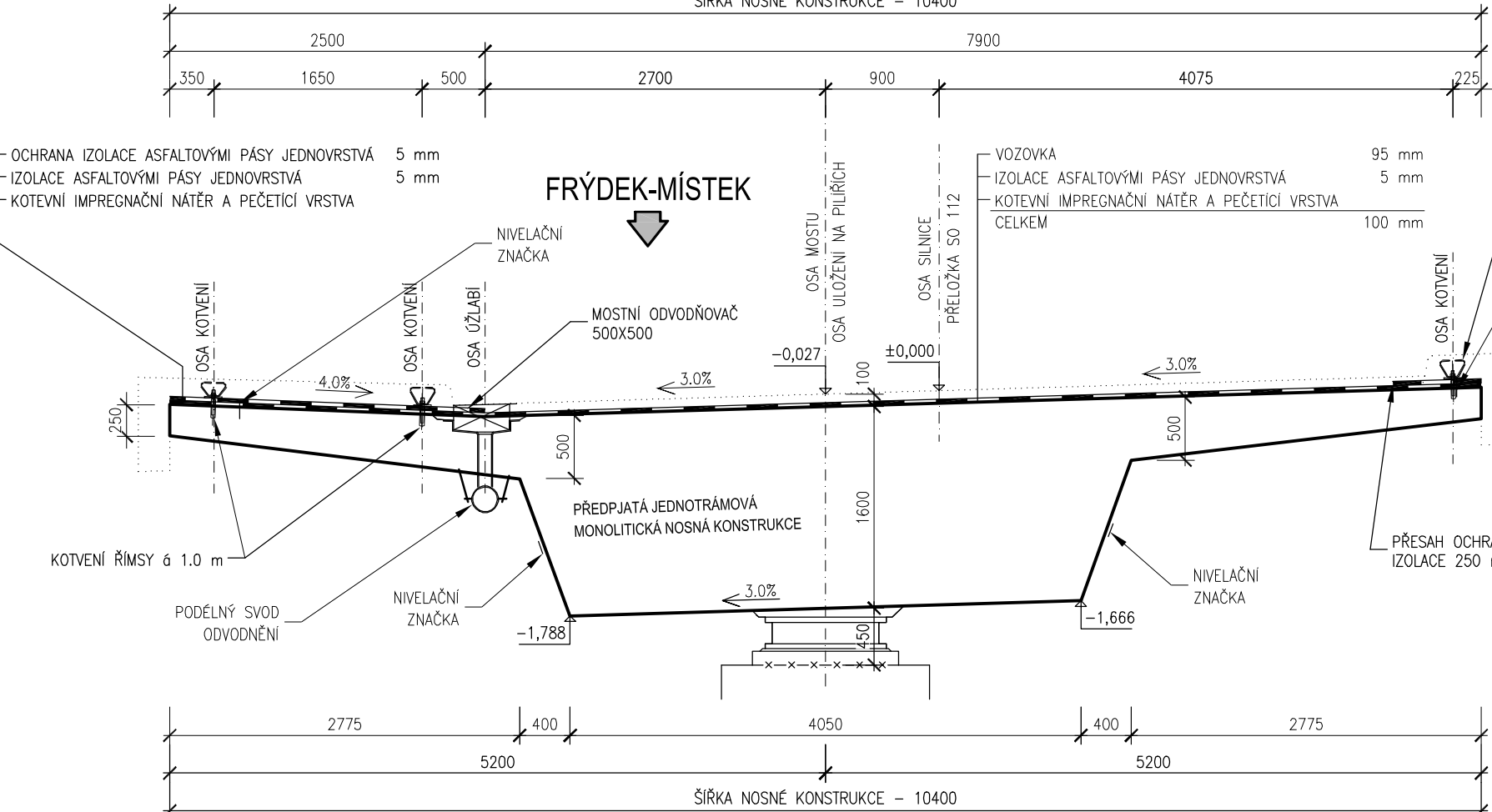
ODVODNĚNÍ IZOLACE
USPOŘÁDÁNÍ V MÍSTĚ ODVODŇOVACÍ TRUBIČKY M 1:5



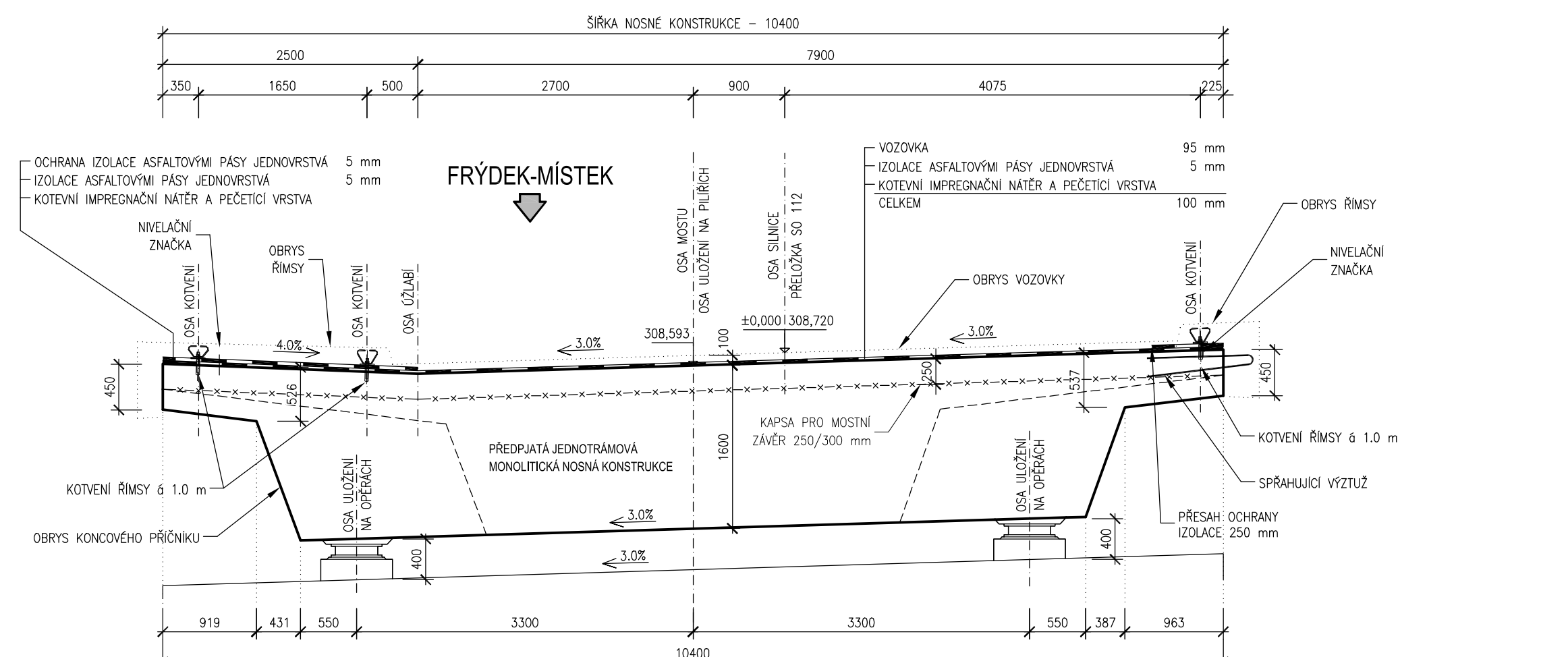
TVAR PRVKŮ ODVODNĚNÍ M 1:5



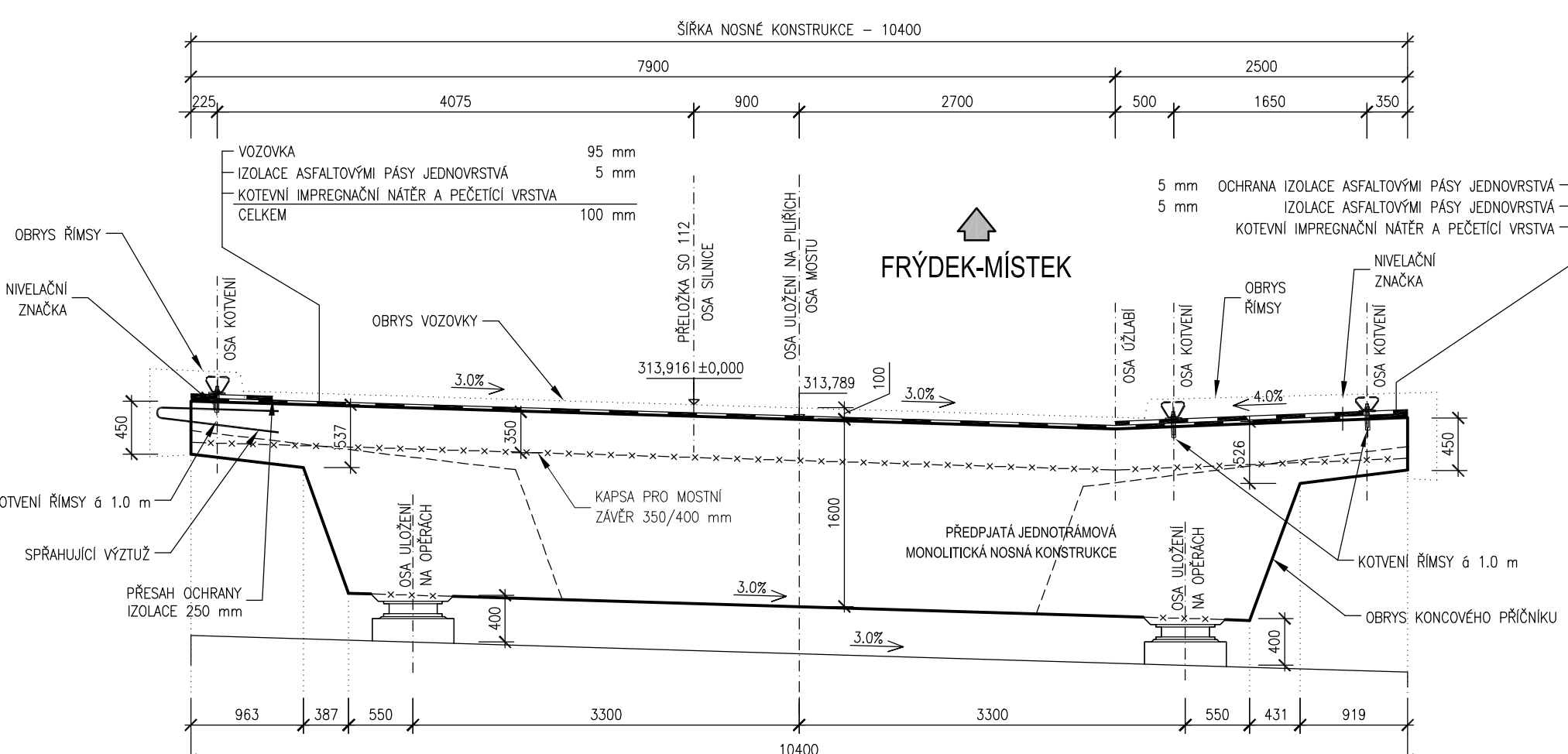
ŘEZ AA M1:50
REZ V PŘÍLI



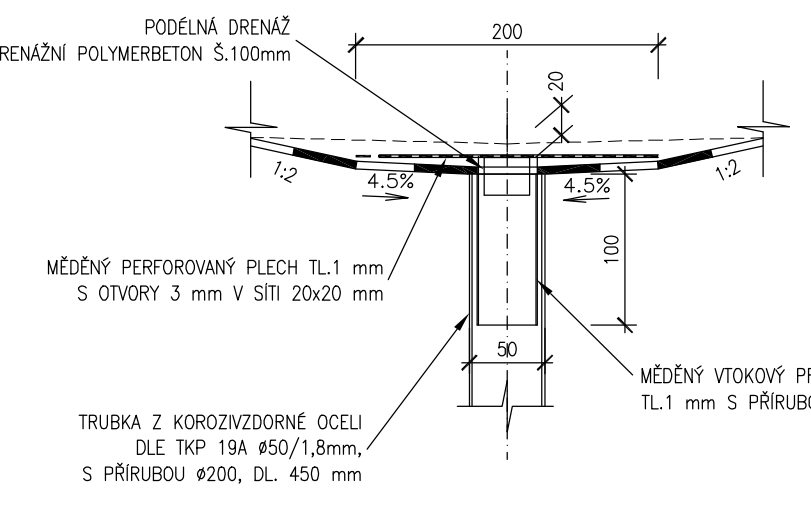
POHLED P1 M1:50
POHLED NA KONČNÝ PRŮŘEZ U OP4 PROTI SMĚRU STANČENÍ



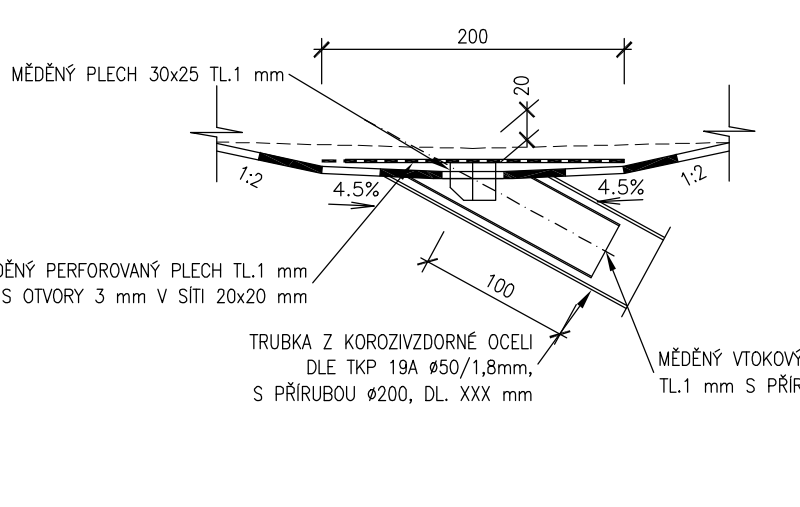
POHLED P2 M1:50
POHLED NA KONČNÝ PRŮŘEZ U OP4 PROTI SMĚRU STANČENÍ



DETAIL OSAZENÍ ODVODŇOVACÍCH TRUBIČEK M 1:5
V POLI



DETAIL OSAZENÍ ODVODŇOVACÍCH TRUBIČEK M 1:5
V MÍSTĚCH ODVODNĚNÍ DIL. ZÁVĚRU



POZNÁMKY:

- PŘEDPOKLADANÝ TVAR NÁTLUKU NAD LOŽISKEM JE VYKRESLEN VÝKRESOVÉ DOKUMENTACI LOŽISKA.
- NA ZÁKLADĚ SKUTEČNÉ DÍLENSKÉ DOKUMENTACE LOŽISEK SE TVAR NÁTLUKU BUDĚ MUSET AKTUALIZOVAT.
- PŘED REALIZACÍ JE NUTNO PROVĚŘIT SHODU S DÍLENSKOU DOKUMENTACÍ LOŽISEK
- POKUD NENÍ UVEDENO JINAK, VŠECHNY STÝČNÉ ŠPÁRY MEZI JEDNOTLIVÝMI PRKNY
- NA SEBE NÁVAZOVAT BEZ VÝŠKOVÝCH O SMĚROVÝCH ODSKOKŮ
- UMÍSTĚNÍ NIVELAČNÍCH ZNAČEK VĚZ. TECHNICKÁ ZPRÁVA, DETAILNÍ UMÍSTĚNÍ BUDĚ PŘED STABILIZACÍ KONZOLIDOVÁNÍ STAVBY S ODPOVĚDNÝM GEODETEM STAVBY
- PŘED DÍLENSKOU DOKUMENTACÍ DIL. ZÁVĚRU SE ZAMĚŘÍ BETONÁŘSKÁ VÝZTUŽ
- V KAPSE PRO DIL. ZÁVĚR
- ZÁMKY TRMINKŮ SE NEBUDOU UMÍSŤOVAT DO KAPES DIL. ZÁVĚRŮ
- NA NOSNÉ KONSTRUKCI BUDOU NIVELAČNÍ ZNAČKY V POLOVINĚ POLI, NAD OBĚMA OPERÁMI I PILÍŘI (U. 7 x 4 kg = 28 kg)
- POLOHA KOTVENÍ ŘÍMS V PŮDORYSE VIZ VÝKRES "TVAR A VÝZTUŽ ŘÍMS"

BETONY DLE ČSN EN 206 A TKP 18:
C35/45 XF2 (NOSNÁ KONSTRUKCE)

AKCE	D48 FRÝDEK - MÍSTEK, OBCHVAT - MIMOÚROVŇOVÁ KŘÍŽENÍ MÍSTNÍCH KOMUNIKACÍ ISPROFOND: 5812510001
INVESTOR	FRÝDEK MÍSTEK STATUTÁRNÍ MĚSTO FRÝDEK - MÍSTEK RADNÍČNÍ 1148, FRÝDEK, 738 01 FRÝDEK - MÍSTEK
ZHOTOVITEL	DOPRAVOPROJEKT OSTRAVA s. s. Masarykovo náměstí 618, 702 00 Ostrava Ing. Robert Lenčucha Hlavní inženýr projektu

SO 203

SOUHRADNÝ SYSTÉM: VÝKROVÝ SYSTÉM:	UTSK B.p.v.	
VEDOUcí PROJEKTANT - HP:	ING. LENČUCHA ROBERT	
ZODPOVĚDNÝ PROJEKTANT:	ING. RENE ZAVADA	
VYPRACOVAV:	ING. JAROMÍR GLAVČEK	
KONTROLOVAL:	ING. MARTINA PAPEŠKOVÁ	
KRAJ: MAU, OÚ:	MORAVSKOSLEZSKÝ, FRÝDEK-MÍSTEK, FRÝDEK-MÍSTEK	
NAZEV AKCE:	D48 FRÝDEK - MÍSTEK, OBCHVAT - MIMOÚROVŇOVÁ KŘÍŽENÍ MÍSTNÍCH KOMUNIKACÍ	DATUM: 12/2017
NAZEV OBJEKTU:	SO 203 MOST NA MK PŘES KOMUNIKACI R48 V km 0,440	FORMÁT: A4 MĚŘÍTKO: 1:200, 1:100, 1:50, 1:10 STUPEŇ: PDPS ZAK. ČÍSLO: 170148
NAZEV VÝKRESU:	TVAR NOSNÉ KONSTRUKCE	Č. SOUPRAVY: C. VÝKRESU: 13

B.3